

スタート

駐車場

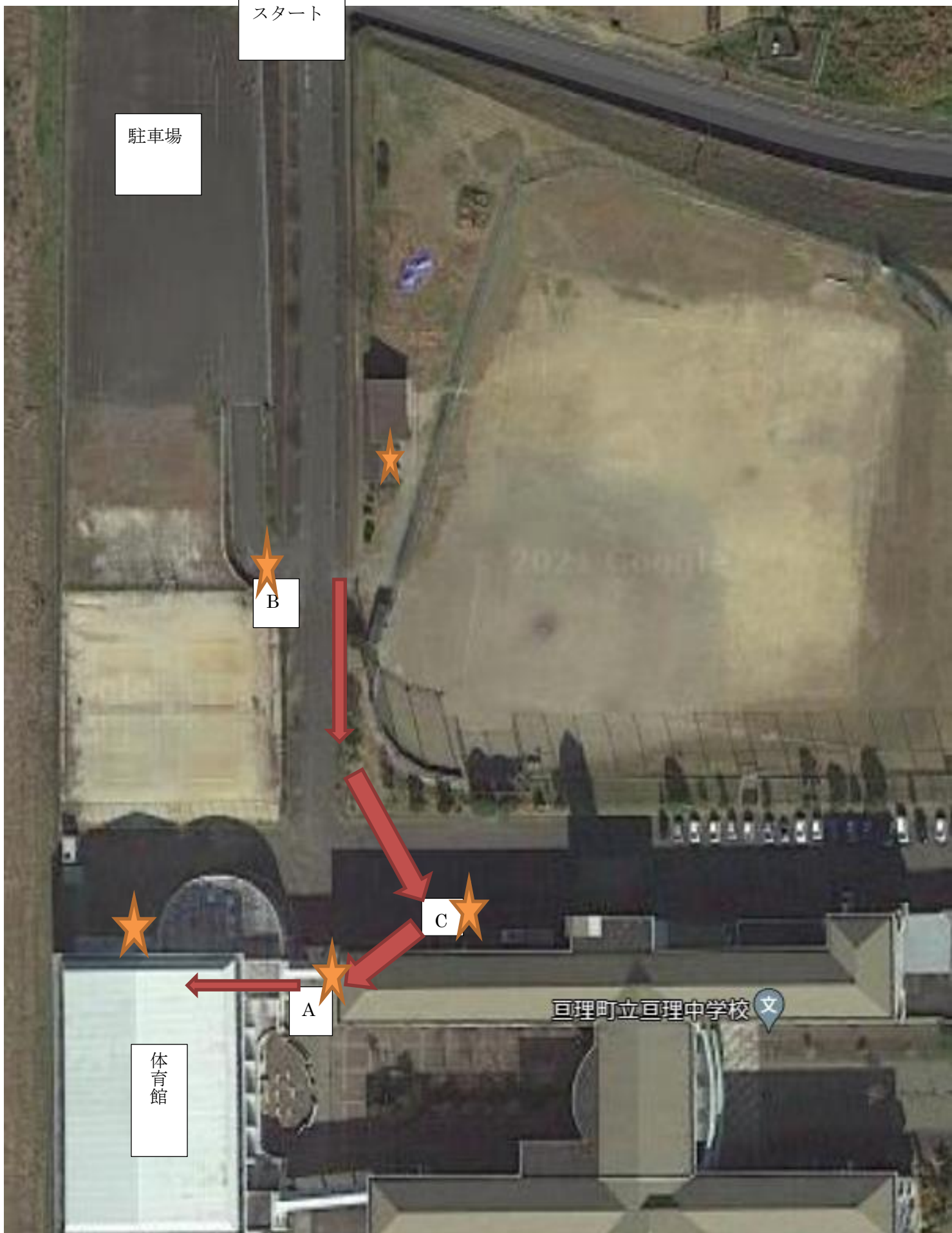
B

C

A

体育館

巨理町立巨理中学校



A：例年の受付場所よりやや中庭より→ 選手受付（アスリートビブスを受け取る）

B：駐車場出入口付近→保護者，応援等の受付（健康チェックシートを提出，リストバンドを受け取る）

※リストバンドがない場合は観戦不可

C：ゴール付近よりやや南側→選手・監督・顧問の健康チェックシート提出場所（監督・顧問やチーム代表者が健康チェックシートを提出，人数分のリストバンドを受け取る）

※このあとに選手受付を行う。

・ 赤矢印：選手・監督導線（実際は直線では行けないが）



・ 星印：アルコール消毒設置場所



（受付場所3箇所，外トイレ出入口，体育館出入口，体育館内のトイレ，体育館内部）

数が余ったらスタート地点2つ，ゴール1つ

選手受付で使用したアルコール消毒液は，表彰時に使う。

・