

第71回 宮城県亶理クロスカン トリー大会開催要項

1. 主 催 (一財) 宮城陸上競技協会・河北新報社
2. 主 管 亶理郡陸上競技協会
3. 後 援 亶理町・亶理町教育委員会・亶理町体育協会・亶理郡中学校体育連盟
4. 協 力 亶理警察署・亶理消防署・亶理町交通指導隊・亶理中学校
宮城陸上競技協会仙南地区連絡協議会
5. 期 日 令和6年2月11日(日)
受付場所: 亶理中学校体育館前
受付時間: 午前8時30分～午前9時30分 競技開始: 午前9時45分
6. 競技種目
(1) 中学男子3kmの部・・・(午前 9時45分スタート)
(2) 中学女子3kmの部・・・(午前10時15分スタート)
(3) 一般・大学・高校男子4kmの部・・・(午前11時00分スタート)
(4) 一般・大学・高校女子4kmの部・・・(午前11時05分スタート)
(5) 一般・大学・高校男子8kmの部・・・(午前11時30分スタート)
※参加人数によりスタート時間の変更あり。参加人数がまとまり次第、宮城陸上競技協会、亶理郡陸上競技協会HPで案内します。
7. 参加資格
(1) 2023年度各都道府県陸上競技協会登録者及び未登録者。
今年度より、各都道府県陸上競技協会に登録していない方(未登録者)でも
中学男女3K、一般・大学・高校男女4K部への参加が可能になります。
※各種目200名程度を上限とする。
(2) 一般・大学・高校男子8kmの部は2023年度各都道府県陸上競技協会登録者のみとなります。
※参加者の人数制限は設けない。
8. コー ス 亶理中学校前～亶理町卑下入コース
9. 申込期日 令和6年1月19日(金)―(期日厳守)― 26日(金)13時まで
10. 申込方法 宮城陸上競技協会ホームページより申込用紙をダウンロードし、下記にメールを(件名、ファイル名は所属名)を送信してください。
メールアドレス jaaf.watari@gmail.com
11. 参加料 中学生・高校生1人1,000円、大学生及び一般1人1,500円
※参加料については、令和6年2月2日(金) 厳守で下記銀行に振り込んでください。

【ゆうちょ銀行より振り込む場合】
記号02280-0 番号110540 名称: 亶理郡陸上競技協会

【ゆうちょ銀行以外の金融機関より振り込む場合】
店名二二九店 店番229 預金種目 2 当座預金
口座番号0110540 名称: 亶理郡陸上競技協会
12. 表 彰 各種目1位から3位までメダル授与。1位～8位まで賞状を授与する。
13. 問合せ先 亶理郡陸上競技協会 事務局 佐野勝広 携帯電話 090-4316-1286

14. その他

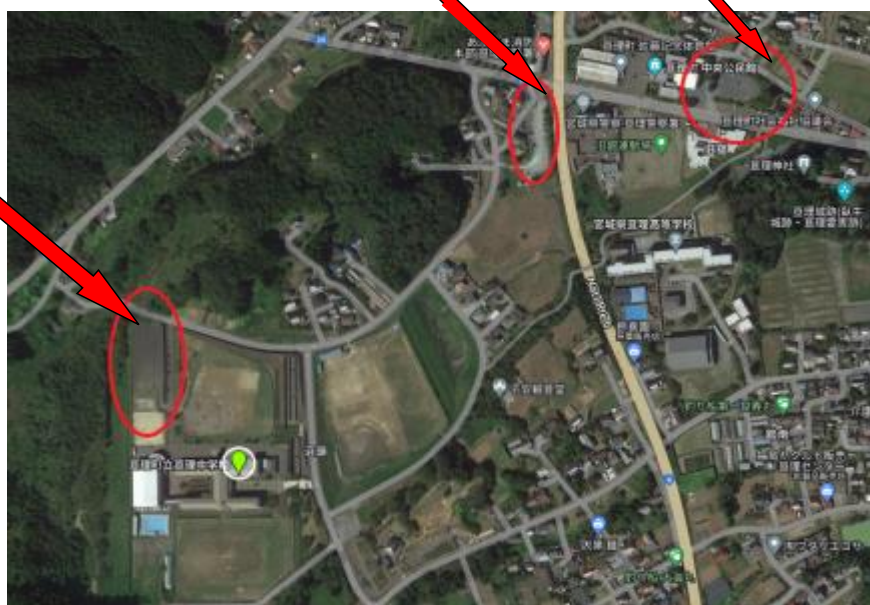
- * 競技種目を確認し、種目ごとに申し込んでください。
- * 主催者の責任によらない（天変地異等）中止の場合は、参加料の返金はありません。
- * アスリートビブス（チップ、安全ピン含む）は、大会本部で準備したものを（当日受付時に配付）をランニングシャツの前後に着けてください。ゴール後、チップを回収しますので、役員の誘導に従ってください。
- * 競技中の事故については、応急処置のみ主催者で行いますが、その後の処置については各自の責任でお願いします。なお主催者においてもスポーツ保険には加入いたしません。
- * 駐車場は、亘理中学校西側、亘理消防署南側、亘理町中央公民館東側（砂利）を利用してください。亘理町佐藤記念館前駐車場は駐車禁止になります。また、亘理中学校周辺道路はコースとなり駐車禁止ですので厳守願います。
- * 高速を利用する場合は亘理 IC。鳥の海 IC を利用してください。但し、鳥の海 IC はスマート IC になります。
- * コース図やプログラムは、1月20日以降に亘理郡陸上競技協会HPに記載します。
- * 記録に関しては掲示のみにし、配布はしません。後日、宮城陸上競技協会、亘理郡陸上競技協会ホームページに掲載いたします。

< 駐車場図 >

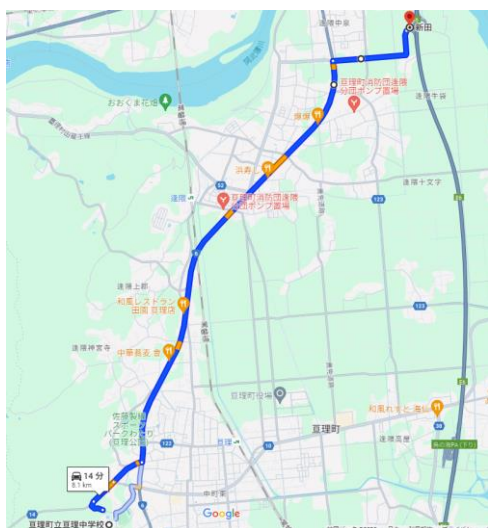
亘理消防署
南側駐車場

亘理中央公民館
東側駐車場

亘理中学校
西側駐車場



< 亘理 IC から亘理中まで >



< 鳥の海スマート IC から亘理中まで >

